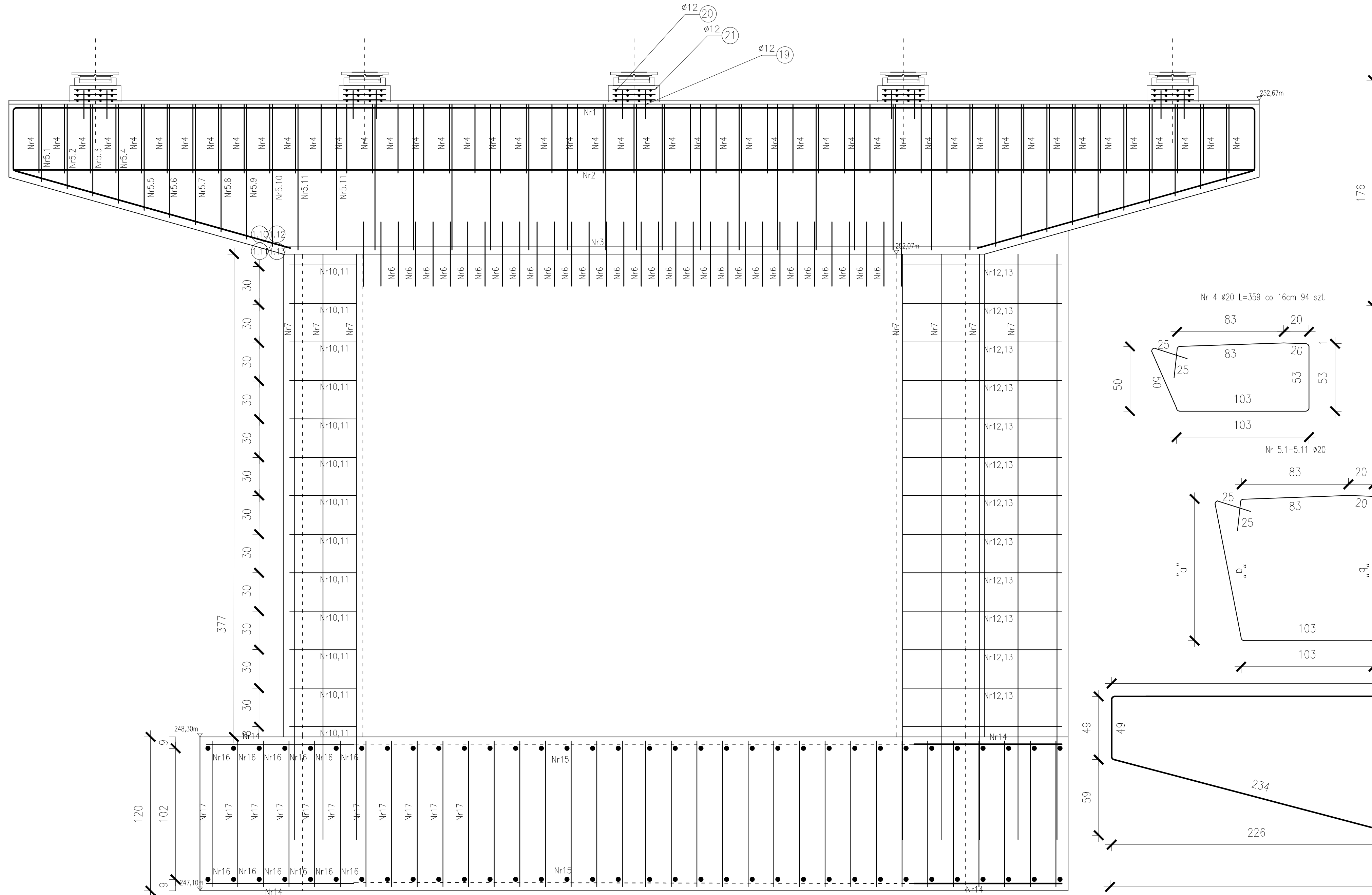
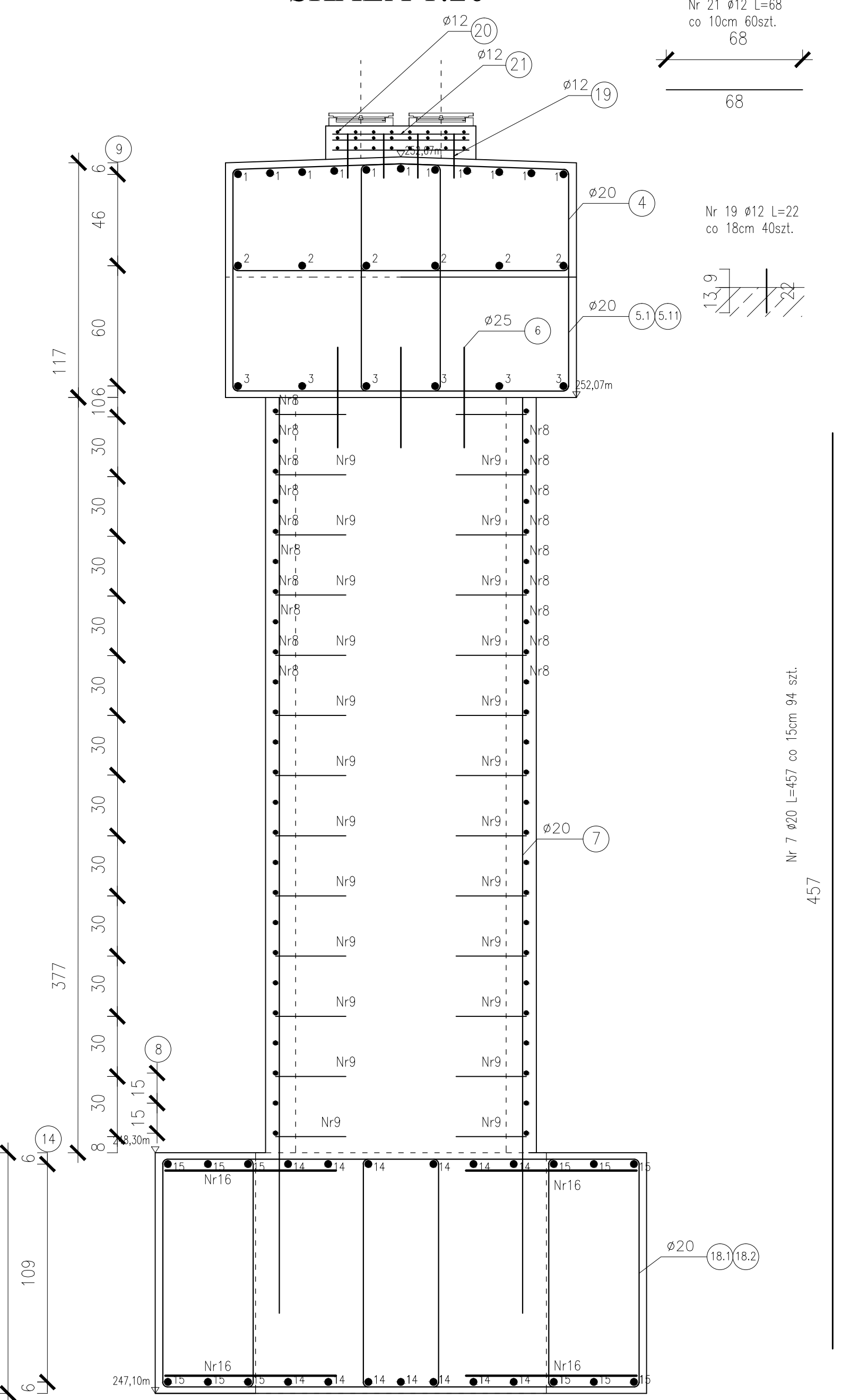


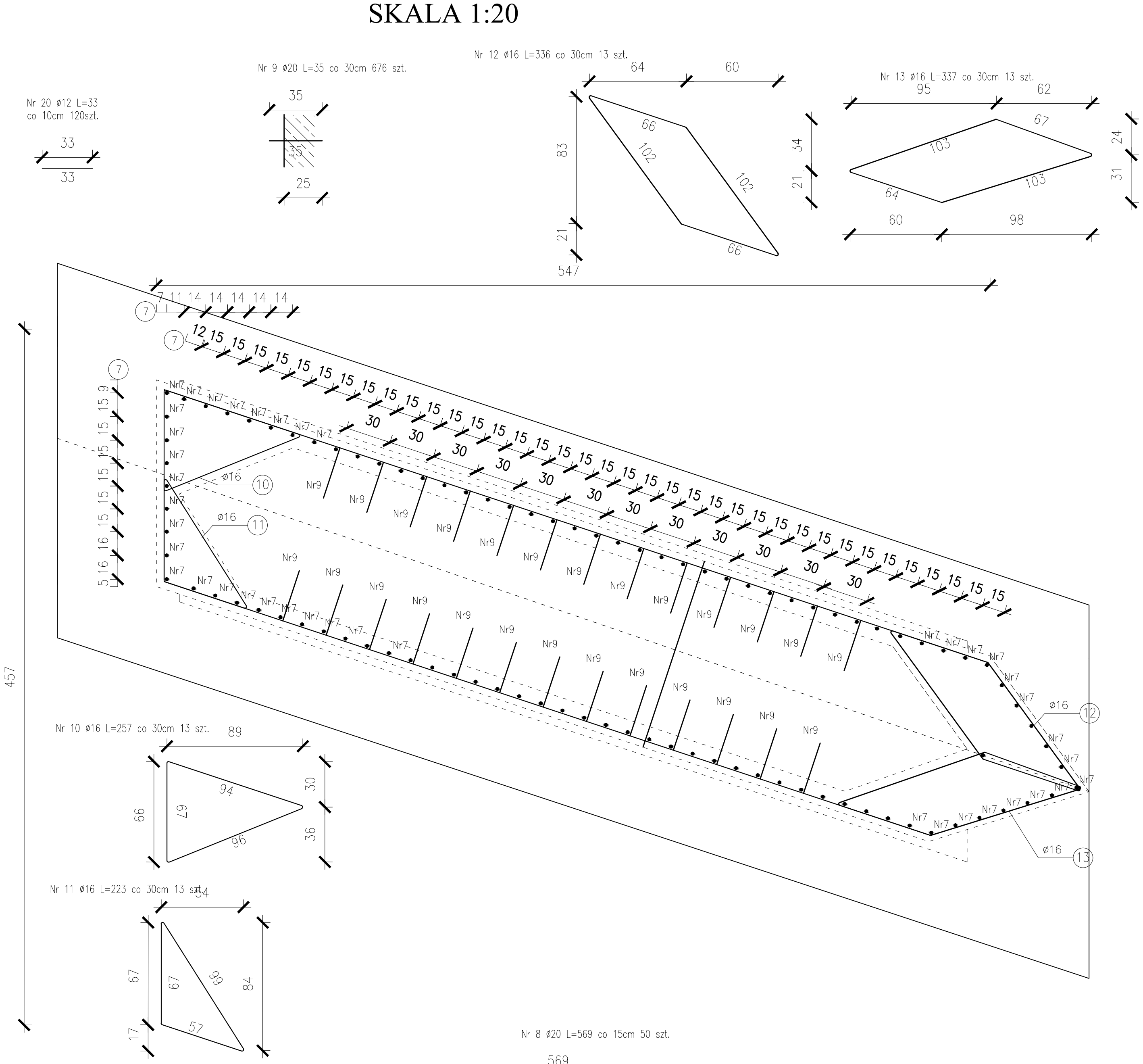
WIDOK FILARA (PROSTOPADLE DO OSI DROGI)
SKALA 1:20



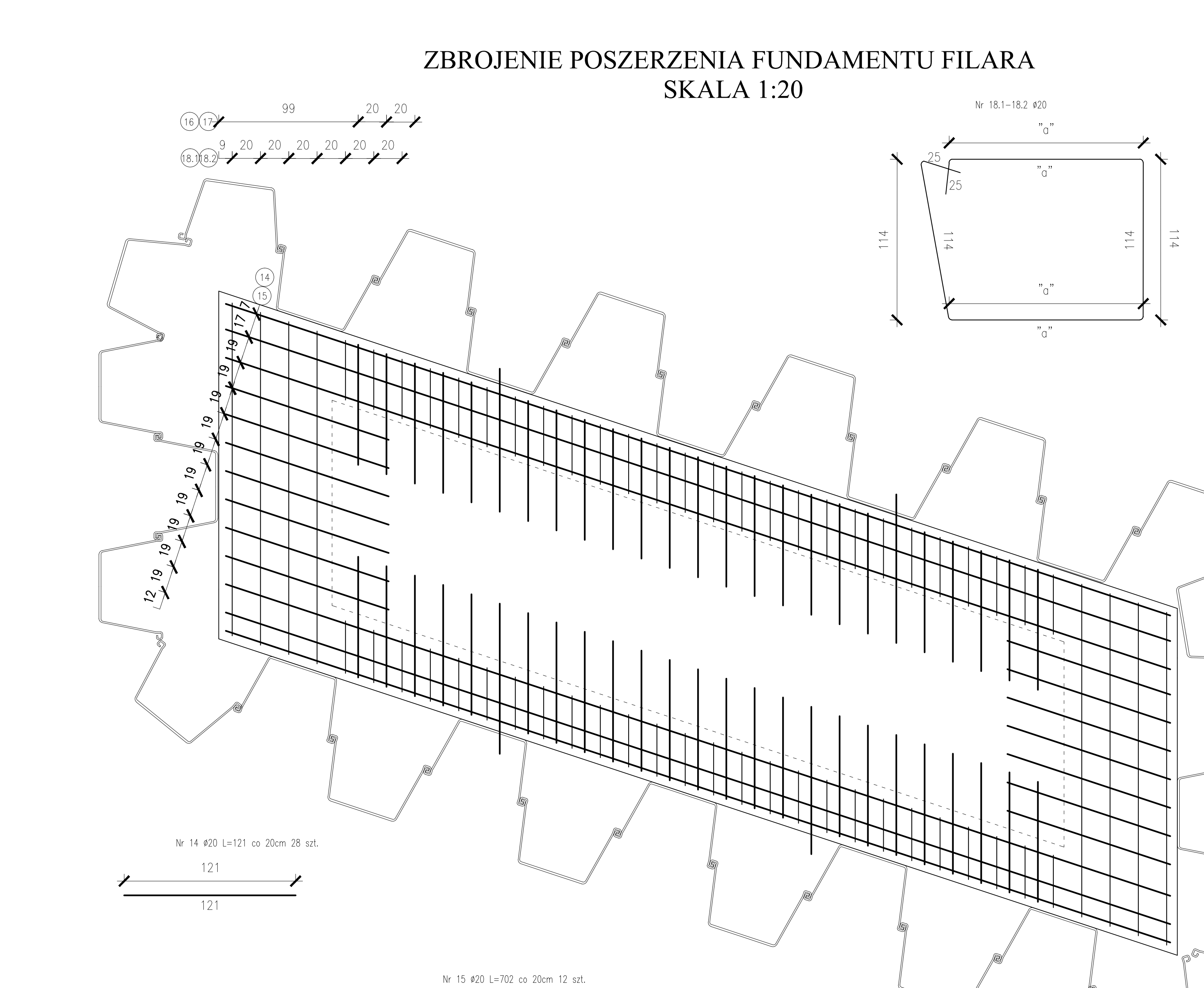
PRZĘKRÓJ FILARA (RÓWNOLEGLE DO OSI DROGI)
SKALA 1:20



ZBROJENIE POSZERZENIA KORPUSU FILARA
SKALA 1:20



ZBROJENIE POSZERZENIA FUNDAMENTU FILARA
SKALA 1:20



ZESTAWIENIE STALI
DLA OCZEPU

Nr	Średnica (mm)	Długość (m) ^a	Długość (m) ^b	Długość (m) ^c	Ilość	ciężar stali zbrojeniowej
1	32			15,83	11	174,11
2	32			10,17	6	61,02
3	32			10,41	6	62,46
4	20			1,99	94	377,46
5,1	20	0,57	0,6	3,73	4	14,92
5,2	20	0,63	0,66	3,85	4	15,40
5,3	20	0,68	0,7	3,95	4	15,80
5,4	20	0,74	0,77	4,07	4	16,28
5,5	20	0,79	0,82	4,17	4	16,68
5,6	20	0,87	0,9	4,33	4	17,32
5,7	20	0,91	0,94	4,41	4	17,64
5,8	20	0,96	0,99	4,51	4	18,04
5,9	20	1,02	1,05	4,63	4	18,52
5,10	20	1,07	1,1	4,73	4	18,92
5,11	20	1,1	1,13	4,79	36	172,44
6	25			0,50	96	48,00
19	12			0,27	40	8,80
20	12			0,33	120	39,60
21	12			0,46	60	40,80
Długość razem (m)					88,20	679,42
Ciężar 1mb (kg)					0,888	2,470
Masa razem (kg)					79,21	1,678,17
Masa ogółem (kg)						3,820,10

ZESTAWIENIE STALI
DLA KORPUSU

Nr	Średnica (mm)	Długość (m)	Ilość	ciężar stali zbrojeniowej
7	20	4,57	94	429,58
8	20	5,69	50	285,50
9	20	0,35	676	236,60
10	16	2,57	13	33,41
11	16	2,25	13	28,99
12	16	2,36	13	43,68
13	16	3,37	13	43,81
Długość razem (m)				149,89
Ciężar 1mb (kg)				1,380
Masa razem (kg)				2,348,18
Masa ogółem (kg)				2,585,05

ZESTAWIENIE STALI
DLA FUNDAMENTU

Nr	Średnica (mm)	Długość (m) ^a	Długość (m) ^b	Ilość	ciężar stali zbrojeniowej
14	20		1,21	28	33,88
15	20		7,02	12	84,24
16	20		0,85	92	78,20
17	20		1,06	8	8,48
18,1	20	1,38	4,16	16	66,56
18,2	20	0,42	3,20	56	179,20
Długość razem (m)					450,56
Ciężar 1mb (kg)					2,470
Masa razem (kg)					1,112,88

ZESTAWIENIE MATERIAŁÓW

DLA OCZEPU beton klasy B35 stal min. AII	V= 74,44m³ G= 3 820,10 kg
DLA KORPUSU beton klasy B35 stal min. AII	V= 10,93m³ G= 2 585,01 kg
DLA FUNDAMENTU beton klasy B35 stal min. AII	V= 10,93m³ G= 1 112,88 kg

UWAGI
1. Promień gięcia prętów według PN 91/S-10042
2. Pręty należy łączyć na zakład według PN 91/S-10042
3. Należy zachować minimalną otulinę prętów równą 9cm dla zbrojenia głównego i 7cm dla strzemion
4. Wykonanie ścianki stalowej z gródzic (np. GZ62 staro-użytecznych) dookoła fundamentu, zabitej w podłoże skalne (lupek) na głębokość ok. 0,5 m, z uszczelnieniem styków gruntem nieprzepuszczalnym
5. Wykonanie wykopów do głębokości ok. 20 cm wyżej niż projektowany poziom posadowienia
6. Usunąć wody z wykopów
7. Usunąć warstwę gruntu do poziomu posadowienia - przy niedopuszczeniu do jakiegokolwiek napływu wody do wykopu fundamentowego
8. Wykonanie zbrojenia i zabetonowanie poszerzenia fundamentu

Zamierzony budżet:	Przebudowa drogi wojewódzkiej nr 513, 514/1, 3742/1, 3743/1, 3744/1, 3745/1, 3746/1, 3747/1, 3748/1, 3749/1, 3750/1, 3751/1, 3752/1, 3753/1, 3754/1, 3755/1, 3756/1, 3757/1, 3758/1, 3759/1, 3760/1, 3761/1, 3762/1, 3763/1, 3764/1, 3765/1, 3766/1, 3767/1, 3768/1, 3769/1, 3770/1, 3771/1, 3772/1, 3773/1, 3774/1, 3775/1, 3776/1, 3777/1, 3778/1, 3779/1, 3780/1, 3781/1, 3782/1, 3783/1, 3784/1, 3785/1, 3786/1, 3787/1, 3788/1, 3789/1, 3790/1, 3791/1, 3792/1, 3793/1, 3794/1, 3795/1, 3796/1, 3797/1, 3798/1, 3799/1, 3800/1, 3801/1, 3802/1, 3803/1, 3804/1, 3805/1, 3806/1, 3807/1, 3808/1, 3809/1, 3810/1, 3811/1, 3812/1, 3813/1, 3814/1, 3815/1, 3816/1, 3817/1, 3818/1, 3819/1, 3820/1, 3821/1, 3822/1, 3823/1, 3824/1, 3825/1, 3826/1, 3827/1, 3828/1, 3829/1, 3830/1, 3831/1, 3832/1, 3833/1, 3834/1, 3835/1, 3836/1, 3837/1, 3838/1, 3839/1, 3840/1, 3841/1, 3842/1, 3843/1, 3844/1, 3845/1, 3846/1, 3847/1, 3848/1, 3849/1, 3850/1, 3851/1, 3852/1, 3853/1, 3854/1, 3855/1, 3856/1, 3857/1, 3858/1, 3859/1, 3860/1, 3861/1, 3862/1, 3863/1, 3864/1, 3865/1, 3866/1, 3867/1, 3868/1, 3869/1, 3870/1, 3871/1, 3872/1, 3873/1, 3874/1, 3875/1, 3876/1, 3877/1, 3878/1, 3879/1, 3880/1, 3881/1, 3882/1, 3883/1, 3884/1, 3885/1, 3886/1, 3887/1, 3888/1, 3889/1, 3890/1, 3891/1, 3892/1, 3893/1, 3894/1, 3895/1, 3896/1, 3897/1, 3898/1, 3899/1, 3900/1, 3901/1, 3902/1, 3903/1, 3904/1, 3905/1, 3906/1, 3907/1, 3908/1, 3909/1, 3910/1, 3911/1, 3912/1, 3913/1, 3914/1, 3915/1, 3916/1, 3917/1, 3918/1, 3919/1, 3920/1, 3921/1, 3922/1, 3923/1, 3924/1, 3925/1, 3926/1, 3927/1, 3928/1, 3929/1, 3930/1, 3931/1, 3932/1, 3933/1, 3934/1, 3935/1, 3936/1, 3937/1, 3938/1, 3939/1, 3940/1, 3941/1, 3942/1, 3943/1, 3944/1, 3945/1, 3946/1, 3947/1, 3948/1, 3949/1, 3950/1, 3951/1, 3952/1, 3953/1, 3954/1, 3955/1, 3956/1, 3957/1, 3958/1, 3959/1, 3960/1, 3961/1, 3962/1, 3963/1, 3964/1, 3965/1, 3966/1, 3967/1, 3968/1, 3969/1, 3970/1, 3971/1, 3972/1, 3973/1, 3974/1, 3975/1, 3976/1, 3977/1, 3978/1, 3979/1, 3980/1, 3981/1, 3982/1, 3983/1, 3984/1, 3985/1, 3986/1, 3987/1, 3988/1, 3989/1, 3990/1, 3991/1, 3992/1, 3993/1, 3994/1, 3995/1, 3996/1, 3997/1, 3998/1, 3999/1, 4000/1, 4001/1, 4002/1, 4003/1, 4004/1, 4005/1, 4006/1, 4007/1, 4008/1, 4009/1, 4010/1, 4011/1, 4012/1, 4013/1, 4014/1, 4015/1, 4016/1, 4017/1, 4018/1, 4019/1, 4020/1, 4021/1, 4022/1, 4023/1, 4024/1, 4025/1, 4026/1, 4027/1, 4028/1, 4029/1, 4030/1, 4031/1, 4032/1, 4033/1, 4034/1, 4035/1, 4036/1, 4037/1, 4038/1, 4039/1, 4040/1, 4041/1, 4042/1, 4043/1, 4044/1, 4045/1, 4046/1, 4047/1, 4048/1, 4049/1, 4050/1, 4051/1, 4052/1, 4053/1, 4054/1, 4055/1, 4056/1, 4057/1, 4058/1, 4059/1, 4060/1, 4061/1, 4062/1, 4063/1, 4064/1, 4065/1, 4066/1, 4067/1, 4068/1, 4069/1, 4070/1, 4071/1, 4072/1, 4073/1, 4074/1, 4075/1, 4076/1, 4077/1, 4078/1, 4079/1, 4080/1, 4081/1, 4082/1, 4083/1, 4084/1, 4085/1, 4086/1, 4087/1, 4088/1, 4089/1, 4090/1, 4091/1, 4092/1, 4093/1, 4094/1, 4095/1, 4096/1, 4097/1, 4098/1, 4099/1, 4100/1, 4101/1, 4102/1, 4103/1, 4104/1, 4105/1, 4106/1, 4107/1, 4108/1, 4109/1, 4110/1, 4111/1, 4112/1, 4113/1, 4114/1, 4115/1, 4116/1, 4117/1, 4118/1, 4119/1, 4120/1, 4121/1, 4122/1, 4123/1, 4124/1, 4125/1, 4126/1, 4127/1, 4128/1, 4129/1, 4130/1, 4131/1, 4132/1, 4133/1, 4134/1, 4135/1, 4136/1, 4137/1, 4138/1, 4139/1, 4140/1, 4141/1, 4142/1, 4143/1, 4144/1, 4145/1, 4146/1, 4147/1, 4148/1, 4149/1, 4150/1, 4151/1, 4152/1, 4153/1, 4154/1, 4155/1, 4156/1, 4157/1, 4158/1, 4159/1, 4160/1, 4161/1, 4162/1, 4163/1, 4164/1, 4165/1, 4166/1, 4167/1, 4168/1, 4169/1, 4170/1, 4171/1, 4172/1, 4173/1, 4174/1, 4175/1, 4176/1, 4177/1, 4178/1, 4179/1, 4180/1, 4181/1, 4182/1, 4183/1, 4184/1, 4185/1, 4186/1, 4187/1, 4188/1, 4189/1, 4190/1, 4191/1, 4192/1, 4193/1, 4194/1, 4195/1, 4196/1, 4197/1, 4198/1, 4199/1, 4200/1, 4201/1, 4202/1, 4203/1, 4204/1, 4205/1, 4206/1, 4207/1, 4208/1, 4209/1, 4210/1, 4211/1, 4212/1, 4213/1, 4214/1, 4215/1, 4216/1, 4217/1, 4218/1, 4219/1, 4220/1, 4221/1, 4222/1, 4223/1, 4224/1, 4225/1, 4226/1, 4227/1, 4228/1, 4229/1, 4230/1, 4231/1, 4232/1, 4233/1, 4234/1, 4235/1, 4236/1, 4237/1, 4238/1, 4239/1, 4240/1, 4241/1, 4242/1, 4243/1, 4244/1, 4245/1, 4246/1, 4247/1, 4248/1, 4249/1, 4250/1, 4251/1, 4252/1, 4253/1, 4254/1, 4255/1, 4256/1, 4257/1, 4258/1, 4259/1, 4260/1, 4261/1, 4262/1, 4263/1, 4264/1, 4265/1, 4266/1, 4267/1, 4268/1, 4269/1, 4270/1, 4271/1, 4272/1, 4273/1, 4274/1, 4275/1, 4276/1, 4277/1, 4278/1, 4279/1, 4280/1, 4281/1, 4282/1, 4283/1, 4284/1, 4285/1, 4286/1, 4287/1, 4288/1, 4289/1, 4290/1, 4291/1, 4292/1, 4293/1, 4294/1, 4295/1, 4296/1, 4297/1, 4298/1, 4299/1, 4300/1, 4301/1, 4302/1, 4303/1, 4304/1, 4305/1, 4306/1, 4307/1, 4308/1, 4309/1, 4310/1, 4311/1, 4312/1, 4313/1, 4314/1, 4315/1, 4316/1, 4317/1, 4318/1, 4319/1, 4320/1, 4321/1, 4322/1, 4323/1, 4324/1, 4325/1, 4326/1, 4327/1, 4328/1, 4329/1, 4330/1, 4331/1, 4332/1, 4333/1, 4334/1, 4335/1, 4336/1, 4337/1, 4338/1, 4339/1, 4340/1, 4341/1, 4342/1, 4343/1, 4344/1, 4345/1, 4346/1, 4347/1, 4348/1, 4349/1, 4350/1, 4351/1, 4352/1, 4353/1, 4354/1, 4355/1, 4356/1, 4357/1, 4358/1, 4359/1, 4360/1, 4361/1, 4362/1, 4363/1, 4364/1, 4365/1, 4366/1, 4367/1, 4368/1, 4369/1, 4370/1, 4371/1, 4372/1, 4373/1, 4374/1, 4375/1, 4376/1, 4377/1, 4378/1, 4379/1, 4380/1, 4381/1, 4382/1, 4383/1, 4384/1, 4385/1, 4386/1, 4387/1, 4388/1, 4389/1, 4390/1, 4391/1, 4392/1, 4393/1, 4394/1, 4395/1, 4396/1, 4397/1, 4398/1, 4399/1, 4400/1, 4401/1, 4402/1, 4403/1, 4404/1, 4405/1, 4406/1, 4407/1, 4408/1, 4409/1, 4410/1, 4411/1, 4412/1, 4413/1, 4414/1, 4415/1, 4416/1, 4417/1, 4418/1, 4419/1, 4420/1, 4421/1, 4422/1, 4423/1, 4424/1, 4425/1, 4426/1, 4427/1, 4428/1, 4429/1, 4430/1, 4431/1, 4432/1, 4433/1, 4434/1, 4435/1, 4436/1, 4437/1, 4438/1, 4439/1, 4440/1, 4441/1, 4442/1, 4443/1, 4444/1, 4445/1, 4446/1, 4447/1, 4448/1, 4449/1, 4450/1, 4451/1, 4452/1, 4453/1, 4454/1, 4455/1, 4456/1, 4457/1, 4458/1, 4459/1, 4460/1, 4461/1, 4462/1, 4463/1, 4464/1, 4465/1, 4466/1, 4467/1, 4468/1, 4469/1, 4470/1, 4471/1, 4472/1, 4473/1, 4474/1, 4475/1, 4476/1, 4477/1, 4478/1, 4479/1, 4480/1, 4481/1, 4482/1, 4483/1, 4484/1, 4485/1, 4486/1, 4487/1, 4488/1, 4489/1, 4490/1, 4491/1, 4492/1, 4493/1, 4494/1, 4495/1, 4496/1, 4497/1, 4498/1, 4499/1, 4500/1, 4501/1, 4502/1, 4503/1, 4504/1, 4505/1, 4506/1, 4507/1, 4508/1, 4509/1, 4510/1, 4511/1, 4512/1, 4513/1, 4514/1, 4515/1, 4516/1, 4517/1, 4518/1, 4519/1, 4520/1, 4521/1, 4522/1, 4523/1, 4524/1, 4525/1, 4526/1, 4527/1, 4528/1, 4529/1, 4530/1, 4531/1, 4532/1, 4533/1, 4534/1, 4535/1, 4536/1, 4537/1, 4538/1, 4539/1, 4540/1, 4541/1, 4542/1, 4543/1, 4544/1, 4545/1, 4546/1, 4547/1, 4548/1, 4549/1, 4550/1, 4551/1, 4552/1, 4553/1, 4554/1, 4555/1, 4556/1, 4557/1, 4558/1, 4559/1, 4560/1, 4561/1, 4562/1, 4563/1, 4564/1, 4565/1, 4566/1, 4567/1, 4568/1, 4569/1, 4570/1, 4571/1, 4572/1, 4573/1, 4574/1, 4575/1, 4576/1, 4577/1, 4578/1, 4579/1, 4580/1, 4581/1, 4582/1, 4583/1, 4584/1, 4585/1, 4586/1, 4587/1, 4588/1, 4589/1, 4590/1, 4591/1, 4592/1, 4593/1, 4594/1, 4595/1, 4596/1, 4597/1, 4598/1, 4599/1, 4600/1, 4601/1, 4602/1, 4603/1, 4604/1, 4605/1, 4606/1, 4607/1, 4608/1, 4609/1, 4610/1, 4611/1, 4612/1, 4613/1, 4614/1, 4615/1, 4616/1, 4617/1, 4618/1, 4619/1, 4620/1, 4621/1, 4622/1, 4623/1, 4624/1, 4625/1, 4626/1, 4627/1, 4628/1, 4629/1, 4630/1, 4631/1, 4632/1, 4633/1, 4634/1, 4635/1, 4636/1, 4637/1, 4638/1, 4639/1, 4640/1, 4641/1, 4642/1, 4643/1, 4644/1, 4645/1, 4646/1, 4647/1, 4648/1, 4649/1, 4650/1, 4651/1, 4652/1, 4653/1, 4654/1, 4655/1, 4656/1, 4657/1, 4658/1, 4659/1, 4660/1, 4661/1, 4662/1, 4663/1, 4664/1, 4665/1, 4666/1, 4667/1, 4668/1, 4669/1, 4670/1, 4671/1, 4672/1, 4673/1, 4674/1, 4675/1, 4676/1, 4677/1, 4678/1, 4679/1, 4680/1, 4681/1, 4682/1, 4683/1, 4684/1, 4685/1, 4686/1, 4687/1, 4688/1, 4689/1, 4690/1, 4691/1, 4692/1, 4693/1, 4694/1, 4695/1, 4696/1, 4697/1, 4698/1, 4699/1, 4700/1, 4701/1, 4702/1, 4703/1, 4704/1, 4705/1, 4706/1, 4707/1, 4708/1, 4709/1, 4710/1, 4711/1, 4712/1, 4713/1, 4714/1, 4715/1, 4716/1, 4717/1, 4718/1, 4719/1, 4720/1, 4721/1, 4722/1, 4723/1, 4724/1, 4725/1, 4726/1, 4727/1, 4728/1, 4729/1, 4730/1, 4731/1, 4732/1, 4733/1, 4734/1, 4735/1, 4736/1, 4737/1, 4738/1, 4739/1, 4740/1, 4741/1, 4742/1, 4743/1, 4744/1, 4745/1, 4746/1, 4747/1, 4748/1, 4749/1, 4750/1, 4751/1, 4752/1, 4753/1, 4754/1, 4755/1, 4756/1, 4757/1, 4758/1, 4759/1, 4760/1, 4761/1, 4762/1, 4763/1, 4764/1, 4765/1, 4766/1, 4767/1, 4768/1, 4769/1, 4770/1, 4771/1, 4772/1, 4773/1, 4774/1, 4775/1, 4776/1, 4777/1, 4778/1, 4779/1, 4780/1, 4781/1, 4782/1, 4783/1, 4784/1, 4785/1, 4786/1, 4787/1, 4788/1, 4789/1, 4790/1, 4791/1, 4792/1, 4793/1, 4794/1, 4795/1, 479
--------------------	--